

① 次の□に入るかずを書きましょう。

① 1 時間 = □ 分

⑤ 60分 = □ 時間

② 1 時間 10分 = □ 分

⑥ 70分 = □ 時間 □ 分

③ 1 時間 30分 = □ 分

⑦ 90分 = □ 時間 □ 分

④ 2 時間 = □ 分

⑧ 100分 = □ 時間 □ 分

② 今の時こくは 6時 です。つぎの時こくを書きましょう。



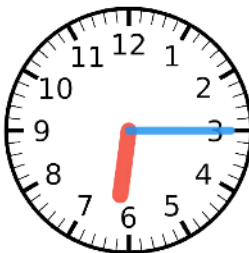
① 30分後 ()

② 1時間後 ()

③ 30分前 ()

④ 1時間前 ()

③ 今の時こくは 6時15分 です。つぎの時こくを書きましょう。



① 30分後 ()

② 1時間後 ()

③ 30分前 ()

④ 1時間前 ()