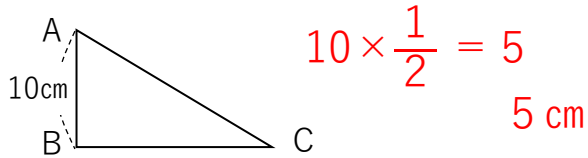
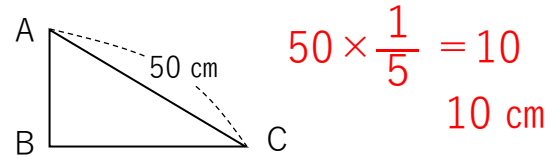


拡大図と縮図 ① 答え

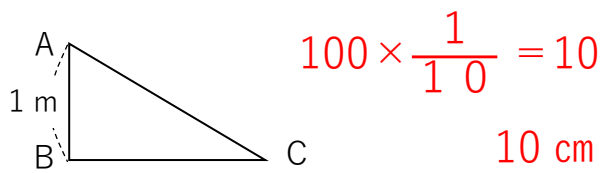
① 次の三角形ABCについて答えましょう。



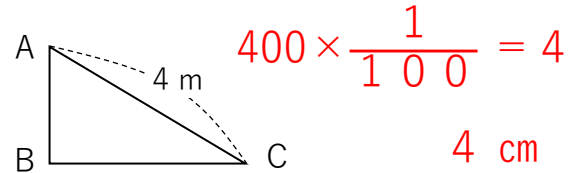
① 辺ABの $\frac{1}{2}$ は何cmですか？



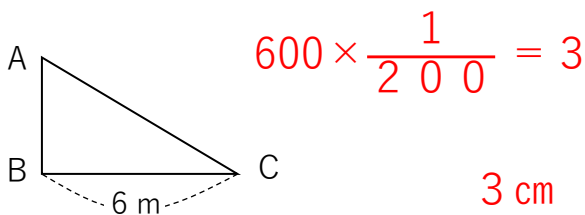
② 辺ACの $\frac{1}{5}$ は何cmですか？



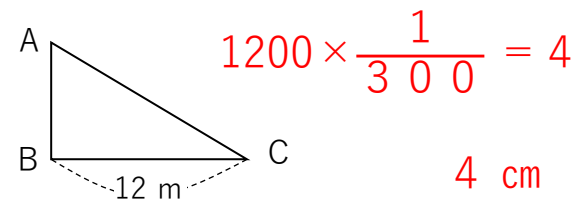
③ 辺ABの $\frac{1}{10}$ は何cmですか？



④ 辺ACの $\frac{1}{100}$ は何cmですか？



⑤ 辺BCの $\frac{1}{200}$ は何cmですか？



⑥ 辺BCの $\frac{1}{300}$ は何cmですか？

② 次の問題を解きましょう。

① 図書館の地上から屋上までは12mです。
これを $\frac{1}{4}$ の長さで表すと何mになりますか？

$12 \times \frac{1}{4} = 3$ 3 m

② Aさんの家から駅までは4kmです。
これを $\frac{1}{100}$ の長さで表すと何mになりますか？

$4000 \times \frac{1}{100} = 40$ 40 m

③ 福岡県から東京都までの距離は1000kmです。
これを $\frac{1}{200}$ の長さで表すと何kmになりますか？

$1000 \times \frac{1}{200} = 5$ 5 km