

① 次の□に入るかずを書きましょう。

① 1 時間 =  分

⑤ 60分 =  時間

② 1 時間 10分 =  分

⑥ 70分 =  時間  分

③ 1 時間 30分 =  分

⑦ 90分 =  時間  分

④ 2 時間 =  分

⑧ 100分 =  時間  分

② 今の時こくは 6時 です。つぎの時こくを書きましょう。



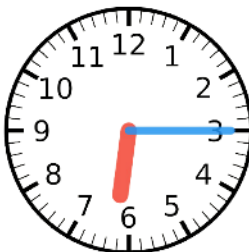
① 30分後 (  )

② 1時間後 (  )

③ 30分前 (  )

④ 1時間前 (  )

③ 今の時こくは 6時15分 です。つぎの時こくを書きましょう。



① 30分後 (  )

② 1時間後 (  )

③ 30分前 (  )

④ 1時間前 (  )