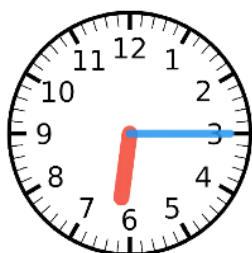


① 今の時こくは 6時 です。つぎの時こくを書きましょう。



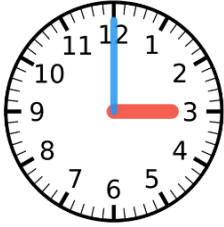
- ① 1 分後 (時 分)
- ② 5 分後 (時 分)
- ③ 30 分後 (時 分)
- ④ 1 時間後 (時)
- ⑤ 1 分前 (時 分)
- ⑥ 5 分前 (時 分)
- ⑦ 30 分前 (時 分)
- ⑧ 1 時間前 (時)

② 今の時こくは 6時15分 です。つぎの時こくを書きましょう。



- ① 5 分後 (時 分)
- ② 15 分後 (時 分)
- ③ 30 分後 (時 分)
- ④ 1 時間後 (時 分)
- ⑤ 5 分前 (時 分)
- ⑥ 15 分前 (時)
- ⑦ 30 分前 (時 分)
- ⑧ 1 時間前 (時 分)

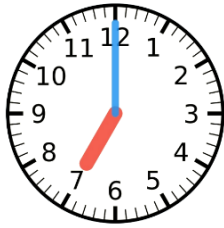
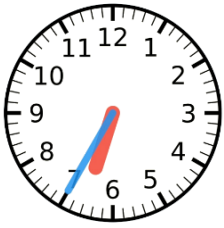
① 「左の時こく」 から「右の時こく」 までの時間を こたえ ましょう。



① (こたえ)



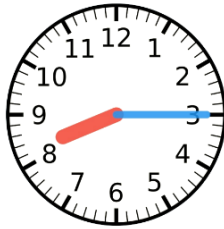
② (こたえ)



③ (こたえ)



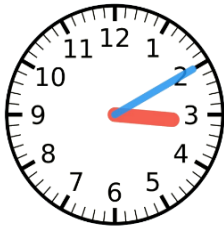
④ (こたえ)



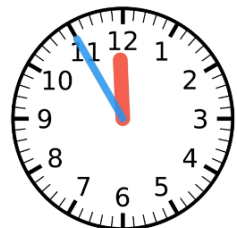
⑤ (こたえ)



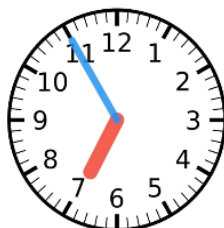
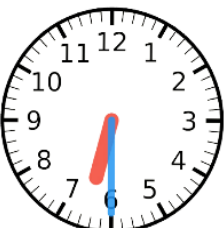
⑥ (こたえ)



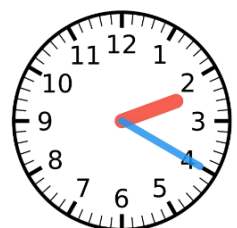
⑦ (こたえ)



⑧ (こたえ)



⑨ (こたえ)



⑩ (こたえ)